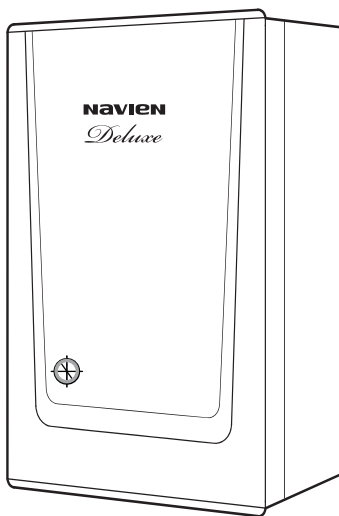


**Технический паспорт
настенного газового котла
Navien Deluxe Coaxial
13K/16K/20K/24K/30K**



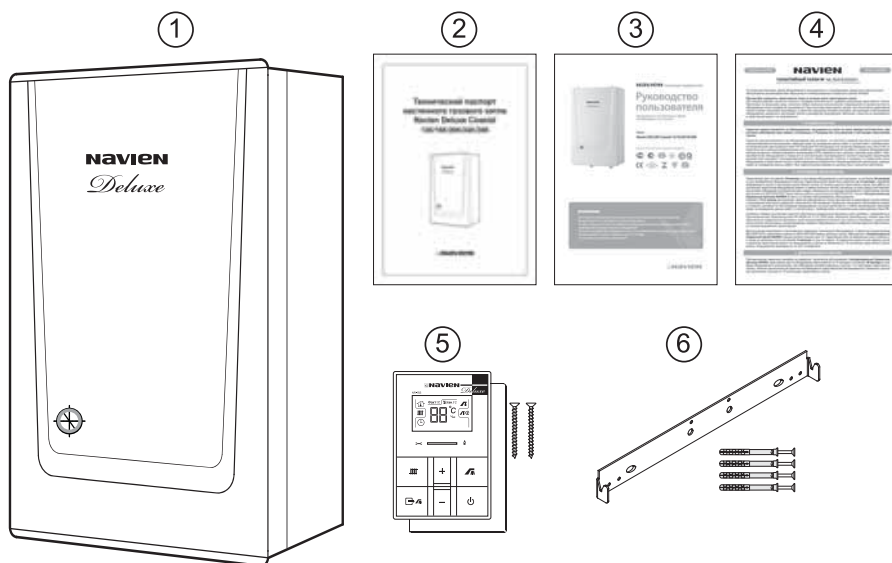
KD navien

Комплект поставки

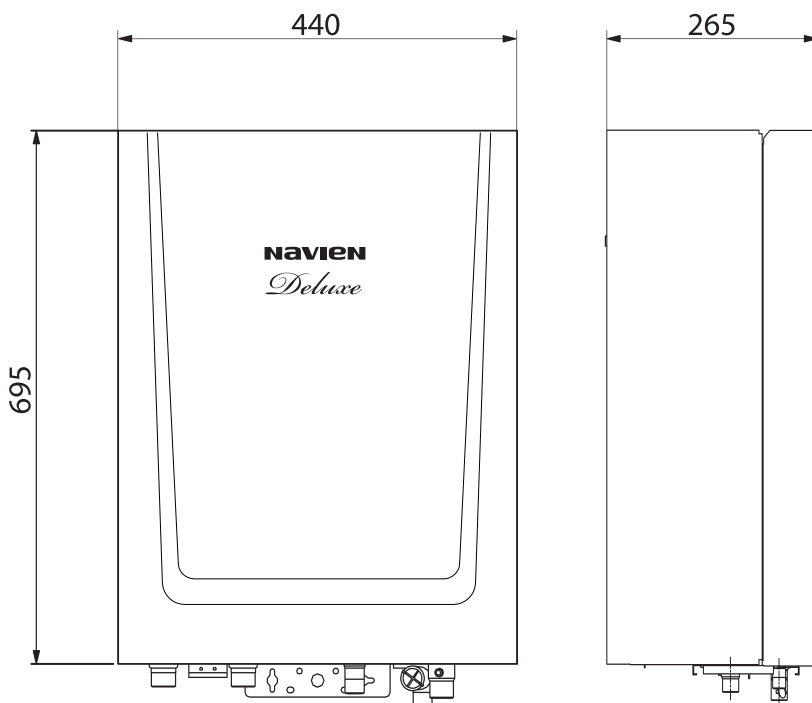
Котлы Navien Deluxe Coaxial 13K/16K/20K/24K/30K
поставляются в собранном виде после функциональных испытаний.

В комплект поставки входят:

1. Котел - 1 шт.
2. Паспорт - 1 шт.
3. Руководство пользователя - 1 шт.
4. Гарантийный талон - 1 шт.
5. Пульт управления - 1 шт.
в комплекте с пультом управления поставляются:
 - кронштейн крепления к стене - 1 шт.
 - шуруп 3 x 45 - 2 шт.
6. Монтажная планка крепления котла - 1 шт.
в комплекте с монтажной планкой крепления котла поставляются:
 - дюбель-гвоздь 6 x 55 - 4 шт.



Габаритные размеры котлов Navien Deluxe Coaxial



Условия транспортировки и хранения

Транспортирование котлов может осуществляться всеми видами транспорта, в соответствии с правилами, действующими для данного вида транспорта.

При транспортировании должна быть исключена возможность перемещения котлов внутри транспортного средства.

Котлы должны храниться в закрытом помещении, в упаковке предприятия-изготовителя, в условиях, исключающих возможность воздействия прямых солнечных лучей, влаги и резких колебаний температуры. Котёл должен храниться при температуре окружающего воздуха в пределах от $+1^{\circ}\text{C}$ до $+40^{\circ}\text{C}$ и относительной влажности воздуха не более 80%.

Технические характеристики котлов Navien Deluxe Coaxial

| | | | | | | | |
|--|-----------------------|---------------------|---|-----------|-----------|-----------|-----------|
| Технические параметры | | | 13К | 16К | 20К | 24К | 30К |
| Категория | | | II _{2H3P} | | | | |
| Исполнение | | | C ₁₃ , C ₄₃ , C ₅₃ | | | | |
| Назначение | | | Отопление (ОВ) и нагрев воды для хозяйственных нужд (ГВС) | | | | |
| Топливо | | | Природный газ / Сжиженный газ | | | | |
| КПД | | % | 91.7 | 91.2 | 91.7 | 90.5 | 90.9 |
| Тепловая мощность | ОВ | кВт | 7 - 13 | 9-16 | 9-20 | 9-24 | 12-30 |
| | ГВС | | 16 | 24 | | 30 | |
| Отапливаемая площадь | | м ² | до 130 | до 160 | до 200 | до 240 | до 300 |
| Температура нагрева ОВ | | °С | 40-80 | | | | |
| Рабочее давление ОВ | Мин. | бар | 0.6 | | | | |
| | Макс. | | 3.0 | | | | |
| Температура нагрева воды в системе ГВС | | °С | 30-60 | | | | |
| Рабочее давление ГВС | Мин. | бар | 0.3 | | | | |
| | Макс. | | 8.0 | | | | |
| Производительность ГВС | ΔТ 25°С | л/мин | 9.2 | 13,8 | | | 17,2 |
| | ΔТ 40°С | | 5.7 | 8,6 | | | 10,8 |
| Расход газа (Мин./Макс.) | Природный газ | м ³ /час | 0.75/1.40 | 0.95/1.72 | 0.95/2.15 | 0.95/2.58 | 1.27/3.23 |
| | Сжиженный газ | кг/час | 0.63/1.16 | 0.79/1.43 | 0.79/1.79 | 0.79/2.15 | 1.06/2.69 |
| Давление газа на входе | Природный газ | мбар | 10 - 25 | | | | |
| | Сжиженный газ | | 28 - 37 | | | | |
| Электрические параметры | Напряжение и частота | В/Гц | 220/50 | | | | |
| | Потребляемая мощность | Вт | 150 | | | | |
| Диаметр труб системы дымоудаления | | мм | 60/100 (80/80) | | | | |
| Присоединительные размеры | ОВ | дюйм | G 3/4" | | | | |
| | ГВС | | G 1/2" | | | | |
| | Газ | | G 1/2" | | | G 3/4" | |
| Габаритные размеры (Высота×Ширина×Глубина) | | мм | 695 x 440 x 265 | | | | |
| Вес (без воды) | | кг | 28 | | | | 29 |

navien

Компания "KD Navien" имеет следующие сертификаты:

